



La Lettre 24

Mai/juin 2024

*Journées Européennes
du Patrimoine*

21 et 22 septembre 2024

**PATRIMOINE
DES ÉGLISES
EN PAYS D'AUGE**

*Retables
Sculptures
Tableaux
Vitraux...*



La collecte des belles images est faite, notre
document commun prend forme

Deuxième étape : nous améliorons ensemble le document commun

Pour cela, merci de nous signaler **les rectifications** que vous souhaiteriez apporter à la fiche de votre église. La maquette de la brochure doit être remise à l'imprimeur à la fin du mois de mai.

Belle promenade dans l'album photos !



Boiserie du retable du maitre-autel, Prêtreville

14640 Auberville

Église Notre-Dame



Le repas chez Simon

Tableau du retable du maître-autel
Huile sur toile, XVIIe siècle

21 et 22 septembre 14h-18h

Auquainville 14140 Livarot- Pays-d 'Auge

Église de La-Nativité-Notre-Dame



Antependium du maître-autel (détail)

Cuir de Cordoue, XVIIe siècle

21 et 22 septembre 14h-18h

14340 Auvillars

Église Saint-Germain



Antependium (détail)

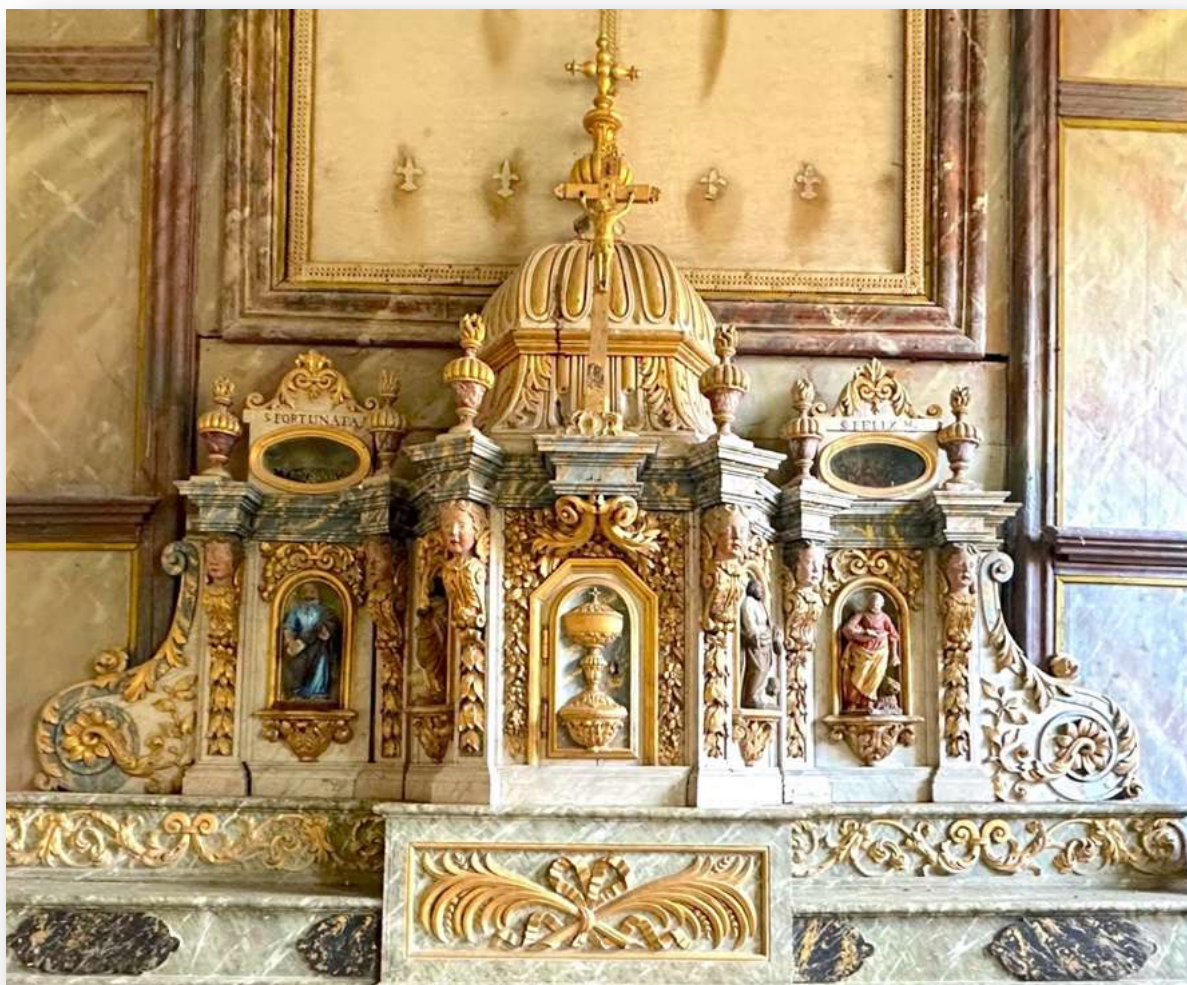
L'agneau mystique, huile sur toile

Jean-Baptiste Daubin, actif à Lisieux, à la fin du XVIIe siècle

21 et 22 septembre 14h-18h

Druval 14340 Beaufour-Druval

Église Notre-Dame



Le tabernacle du maître-autel

Bois sculpté doré, XVIIIe siècle

21 et 22 septembre 14h-18h

Saint-Aubin-Lébizay 14340 Beaufour-Druval

Église Saint-Aubin



Retable du maître-autel

Bois doré, huile sur toile. Tableau : la Sainte Famille trinitaire. XVIIe siècle

21 et 22 septembre 14h-18h

14430 Beuvron-en-Auge

Église Saint-Martin



Vitrail

Fondation de la confrérie des Saints Anges
Gardiens

Maitre-verrier Louis Barillet (1880-1948)

21 et 22 septembre 14h-18h

14430 Beuvron-en-Auge

Chapelle Saint-Michel de Clermont



Saint Michel

Statue en pierre polychrome
XVe siècle

21 et 22 septembre 14h-18h

14340 Cambremer

Église Saint-Denis



Vitrail

Le martyre
de Saint Denis

Série de 16 vitraux
Maitre-verrier
Henri Mazuet

21 et 22 septembre 14h-18h

14340 Cambremer Grandouet

Église Saint-Germain et Saint-Sébastien



Vierge à l'Enfant

Terre cuite du Pré d'Auge
Émaillée, polychrome
XVIIe siècle

21 et 22 septembre 14h-18h

14340 Cambremer Saint-Aubin-sur-Algot

^d
Église Saint-Aubin



**La Vierge
noire**

Huile sur toile
XVIIe siècle

21 et 22 septembre 14h-18h

14340 Cambremer Saint-Pair-du-Mont

Église Saint Pair-Saint-Laurent



Tabernacle et exposition

Bois sculpté XVIIe siècle. Provient de l'ancienne église Saint-Laurent aujourd'hui disparue)

22 septembre 14h-17h

14100 Courtonne-la-Meurdrac

Église Saint-Ouen



Le retable du maître-autel

Bois doré polychrome, huile sur toile, XVIIe siècle

21 et 22 septembre 14h-18h

14430 Douville-en-Auge

Église Saint-Blaise



Le retable du maître-autel

Bois doré et polychrome, XVIIIe siècle
Tableau central : la Naissance de la Vierge

21 et 22 septembre 14h-18h

14100 Fauguernon

Église Saint-Regnobert



Sainte Marie-Madeleine

Pierre, XIVe siècle

21 et 22 septembre 14h-18h

14510 Gonneville-sur-Mer

Église Notre-Dame- de-l'Assomption



Le retable du maître-autel

Bois doré polychrome XVIIIe siècle

21 et 22 septembre 14h-18h

La Croupte 14140 Livarot-Pays-d'Auge

Église Saint-Martin



Charité de Saint-Martin

Bas-relief, stuc polychrome, XVIIe siècle

21 et 22 septembre 14h-18h

14340 La Roque-Baignard

Église Saint Martin



Retable du maître-autel

Bois sculpté, doré, huile sur toile : Jésus au Jardin des Oliviers, XVIIe siècle

21 et 22 septembre 14h-18h

Le Mesnil-Bacley 14140 Livarot-Pays-d'Auge

Chapelle Notre-Dame du prieuré du Val-Boutry



Antependium du maître-autel

Toile peinte, signée Daubin F. 1730

21 et 22 septembre 14h-17h

Le Mesnil-Bacley 14140 Livarot-Pays-d'Auge

Église Notre-Dame



Le retable du maître-autel (XVIIe siècle)

Bois doré ; toile peinte Adoration des Bergers

21 et 22 septembre 14h-17h

14130 Le Mesnil-sur-Blangy

Église Notre-Dame



Le retable et les rageurs

Huile sur toile, la Nativité, XVIIe siècle

Bois sculpté, restauré au XIXe siècle

*21 et 22 septembre 14h-18h
Église ouverte dès 10h*

14130 Le Torquesne

Église de La-Nativité-Notre-Dame



L'Adoration des bergers

Tableau du retable du maître-autel,
Huile sur toile, XVIIIe siècle

21 et 22 septembre 14h-18h

14100 Les Monceaux

Église Saint-Michel



Sainte-Marguerite

Bois doré polychrome XVe siècle

21 et 22 septembre 14h-18h

14140 Lessard-et-le-Chêne

Église Notre-Dame



Vitrail Saint Hervé

Fin XIXe siècle

21 et 22 septembre 14h-18h

Notre-Dame-d'Estrées
14340 Notre-Dame-d'Estrées-Corbon
Église Notre-Dame



Le tableau du maître-autel

La Présentation au Temple
Huile sur toile, XVIIe siècle

21 et 22 septembre 14h-18h

**Notre-Dame -de-Courson,
14140 Livarot-Pays-d'Auge**

Église Notre-Dame



Saint Christophe

Bois polychrome XVIIe siècle

21 et 22 septembre 14h-18h

Ouézy 14270 Mézidon-Vallée-d'Auge

Église Saint-Aubin



Le dormant du portail sud

Pierre sculptée, XIIe siècle

21 septembre 14h-18h

14590 OUILLY-DU-HOULEY ^x

Église Saint-Martin



Autels latéraux

Bois et pierre XVIIIe siècle.

Autel nord (à gauche) saint Léger.

Autel sud (à droite) saint Mathurin

21 et 22 septembre 14h-18h

14340 Repentigny

Église Saint-Martin



Le retable du maître-autel

Bois sculpté, huile sur bois, fin XVIe début XVIIe

Au recto La Passion du Christ

Au verso, la vie de Saint-Martin

21 et 22 septembre 14h-18h

Le-Mesnil-Mauger 14270 Mézidon-Vallée-d'Auge

Église Saint-Maclou



Vitrail

Paul Bony
1911-1982

Saint Marcouf

Le 21 septembre, à partir de 18h30, le conteur Emmanuel Pleintel vous invitera à vous installer dans la chapelle pour écouter et partager des histoires comme à la veillée.

21 et 22 septembre 14h-18h

Saint-Michel-de-Livet 14140 Livarot

Église Saint-Michel



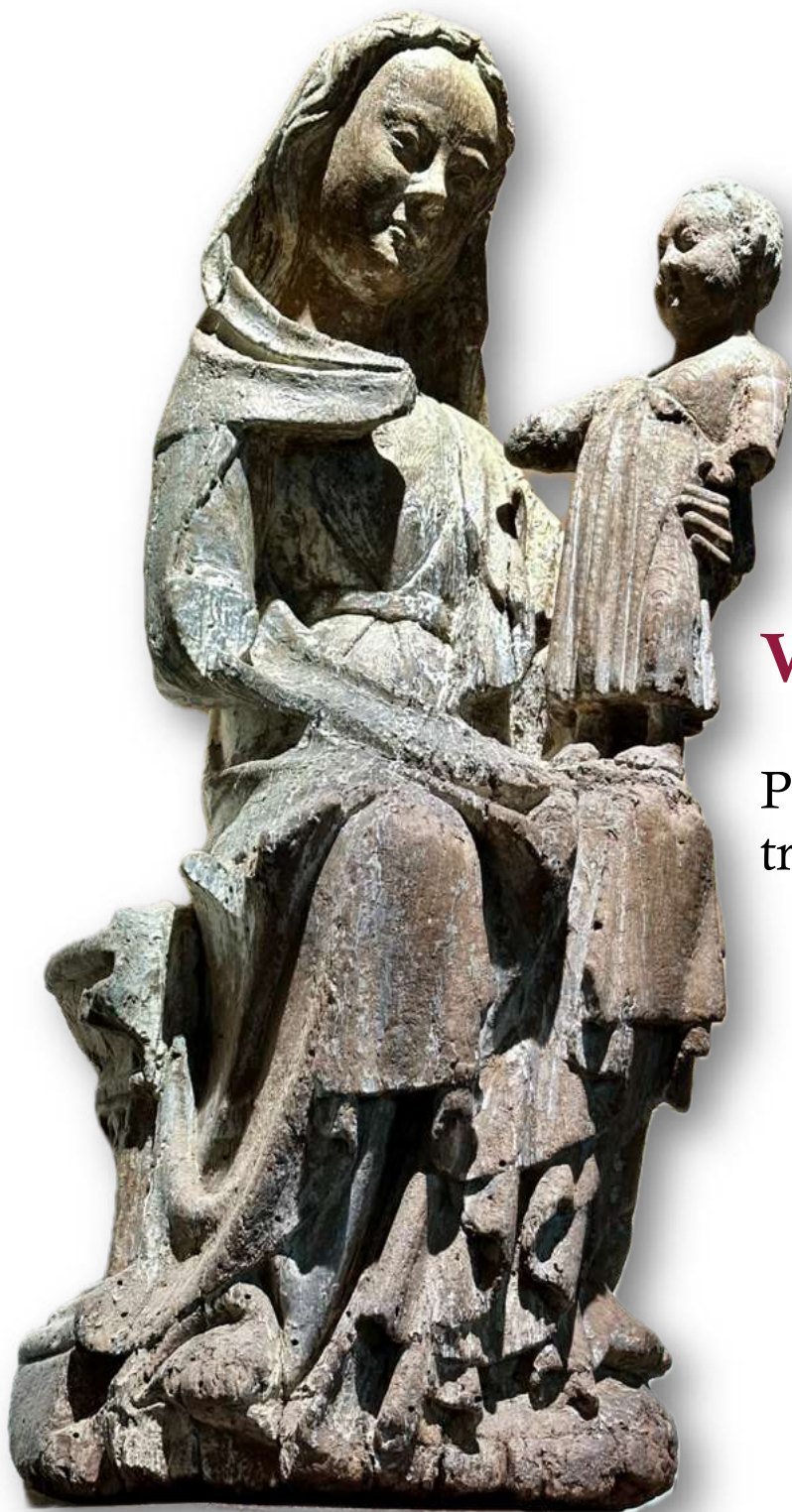
Saint-Michel

Détail du retable
Bois peint et doré
XVIIIe siècle

21 septembre 14h-17h

14130 Saint-André-d'Hébertot

Église Saint-André



Vierge à l'Enfant

Pierre sculptée, XVe siècle,
traces de polychromie

21 et 22 septembre 14h-18h

14130 Saint-Martin-aux-Chartrains

Église Saint-Martin



La Charité de Saint-Martin

Groupe sculpté sur bois polychrome, XVe siècle ?

21 et 22 septembre 14h-18h

14950 Saint-Pierre-Azif

Église Saint-Pierre



L'Adoration des Mages

Huile sur bois, école flamande, XVIIe siècle
d'après une gravure de Lucas Vorsterman du tableau
de Rubens, église de Saint-Jean de Malines (Belgique)

*21 septembre 11h-15h30
22 septembre 14h-18h*

14800 Tournéville

Église Saint-Pierre



Le retable du maître-autel

Bois doré, huile sur toile, XVII^e siècle
Tableau central, l'Assomption

21 et 22 septembre 14h-18h

Église Notre-Dame-des-Roncettes

14130 Vieux-Bourg



Fonts baptismaux

Pierre sculptée
XVe siècle

21 et 22 septembre 14h-18h

