



Détail de l'antependium du maître-autel en cuir de Cordoue, église Notre-Dame d'Auquainville

Fin juin, dans les offices de tourisme, sera disponible la troisième édition de notre brochure estivale. On y trouvera toutes les animations proposées dans et autour d'une quarantaine d'églises du Pays d'Auge, entre le 15 juillet et le 15 octobre 2023.

Nous souhaitons dans cette Lettre 20 vous faire part de deux nouvelles animations cette année : une sélection d'églises à visiter « sur les pas de Dominique Georges » et des concerts-spectacles autour de contes traditionnels normands.

Par ailleurs notre rôle est de rappeler que bien d'autres églises non mentionnées dans notre brochure proposent aussi des jours et heures d'ouverture. Certaines disposent d'un système sécurisé d'ouverture automatique pour faciliter les visites. Il faut en informer le public !

Merci d'avance aux personnes qui voudront bien nous communiquer ces informations (contact@apepa.blog) que nous partagerons aussitôt sur Facebook, Groupe églises en Pays d'Auge et sur notre blog : www.apepa.blog

SUR LES PAS DE DOMINIQUE GEORGES

Le rayonnement de l'abbaye du Val-Richer au XVII^e siècle ou « les bases culturelles de l'identité du Pays d'Auge »

« C'est naturellement avec une grande satisfaction que j'ai approuvé le projet patrimonial de l'Alliance APEPA : permettre au public de redécouvrir ce que fut en Pays d'Auge le rayonnement spirituel et matériel de l'abbaye cistercienne du Val-Richer, sous l'abbatit de Dominique Georges, au XVII^e siècle. Ce parcours de découverte des traces visibles de cette influence a été un projet d'initiative touristique de ce qui n'était pas encore la Communauté de Communes de Cambremer. Merci à l'Alliance APEPA et à sa présidente, madame Mariette Meunier, de relever ce défi qui consistait et consiste plus que jamais à mettre en valeur les bases culturelles de l'identité du Pays d'Auge. »

Ambroise Dupont, sénateur honoraire du Calvados

L'idée d'un parcours Dominique Georges n'est donc pas une nouveauté. C'est monsieur Ambroise Dupont qui l'a imaginé, alors qu'il était Conseiller Général de Cambremer. C'est ainsi qu'a été réalisé un dépliant touristique proposant un circuit de 15 églises, visibles de l'extérieur et équipées d'un panneau explicatif, dans le secteur du Val-Richer, avec la participation du *Pays d'Art et d'Histoire*. Nous adressons à monsieur Dupont nos plus vifs remerciements pour son soutien et ses encouragements à reprendre l'idée ce parcours et à en réaliser une version 2023.

La zone d'influence artistique et spirituelle la plus proche de l'ancienne abbaye du Val-Richer, aujourd'hui disparue, se situe au cœur du Pays d'Auge. C'est ce critère de proximité par rapport au Val-Richer que l'ancien parcours Dominique Georges avait retenu et que nous conserverons cette année.

Notre choix d'églises ne saurait être exhaustif. En effet, de nombreuses églises en Pays d'Auge se distinguent précisément par la qualité d'aménagements intérieurs datant des XVII^e et XVIII^e siècles. Conjointement à l'influence de l'abbaye du Val-Richer, c'est l'effet de la Contre-Réforme, ou Réforme catholique, engagée à la suite du Concile de Trente au XVI^e siècle.

La nouvelle version du parcours Dominique Georges comportera douze églises que vous pourrez visiter, signalées dans la brochure par l'image ci-dessous. Nous terminerons ce parcours comme il se doit par la visite guidée du domaine actuel du Val-Richer (voir p. 40).



Détail de l'antependium du maître-autel, à l'église Saint-Roch de Montreuil-en-Auge



La sélection 2023 du parcours Dominique Georges

Qui était Dominique Georges ?

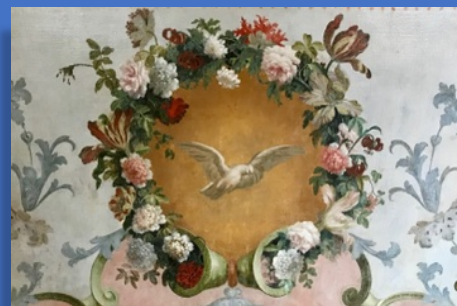


Dominique Georges, abbé du Val-Richer (portrait conservé au Val-Richer)

Fondée au XII^e siècle, l'abbaye cistercienne du Val Richer connut ses heures de gloire sous l'abbatit de Dom Dominique Georges (1613-1693). Ce dernier redonne à l'abbaye son rayonnement spirituel en instaurant la réforme de *l'Étroite Observance*, un mouvement issu de l'ordre cistercien.

Pour éduquer le peuple par l'exemple donné par le clergé, il crée en 1650 les *Conférences ecclésiastiques*, destinées à former les prêtres des campagnes. Ces *Conférences* insistent sur le rôle du clergé dans le soin à apporter aux églises rurales.

Dominique Georges se soucie également de faire réparer l'ensemble des bâtiments religieux et les fermes de l'abbaye, de doter la bibliothèque de deux mille ouvrages et d'orner l'église abbatiale de tableaux et d'un mobilier nouveau. Ainsi se crée un intense foyer artistique dont le rayonnement s'étend aux églises rurales du Pays d'Auge. Leur mobilier des XVII^e et XVIII^e siècles est le plus souvent encore en place et en particulier, quantité de beaux retables, qui constituent une remarquable spécificité du patrimoine augeron.



Église de Repentigny, détail de l'antependium, autel de la Vierge

Le XVIII^e siècle voit le lent déclin de l'abbaye. En 1791, les derniers moines sont chassés, le cloître et l'église abbatiale détruits. Les tableaux et le mobilier du Val Richer sont mis en vente ou dispersés dans les églises des environs de l'abbaye.

LES CONCERTS-SPECTACLES



Le but de l'APEPA est de redonner vie aux petites églises du Pays d'Auge en faisant découvrir leur univers patrimonial aux multiples aspects. Les contes traditionnels normands font partie de cet univers de traditions populaires où diableries et dragons côtoient des saints personnages, des belles dames, des braves gens, des âmes en peine. Il y a là de quoi ouvrir tout grand la porte à l'imagination des petits et des grands. Car les contes s'adressent à tous, ils font partie de notre identité culturelle la plus profonde. Oublier nos contes et légendes, c'est se condamner à mourir de froid disent les poètes...

Cette année, nous vous proposons trois « **concerts-spectacles** » qui feront dialoguer la musique avec des contes traditionnels normands. Nous les signalons dans le programme par l'ange musicien ci-dessus (détail d'un vitrail de l'église de Livarot).

Samedi 26 août à Saint-Martin-de-Bienfaite à 20h

Dimanche 27 août à Grandchamp à 17h30

Samedi 9 septembre au Torquesne à 17h30

Entrée libre

Avec l'association *Contes Vallée d'Auge*
et l'ensemble *The Blue Donkeys*





Contes Vallée d'Auge

C'est une association nomade pour développer et promouvoir le conte : dire, créer, collecter, se former, conter aux adultes et aux enfants.

Les conteuses **Nadine Grammare** (à gauche) et **Mathilde Trouvé** (à droite).



The Blue Donkeys

Violette Saraf, mezzo-soprano, **Emmanuel da Silva** à la guitare et **Dimitri Derat** au violon.

Violette Saraf, mezzo-soprano, est depuis 2022 au chœur d'adulte de la Maitrise de Notre Dame de Paris. Cette formation lui a permis de se produire notamment avec l'Orchestre du CNSM de Paris et au théâtre des Champs Élysées à Paris.

Emmanuel da Silva, guitariste, propose avec la formation à géométrie variable *The Blue Donkeys* un répertoire allant du folk à la chanson française, ainsi que des accompagnements d'airs de musique classique.

Dimitri Derat, violoniste, fait également partie de *l'Ensemble Hermione*. Ce quatuor à cordes propose des concerts de musique classique dans des lieux insolites. Cette année, il se produira dans d'autres lieux, notamment en l'abbaye de Saint-Pierre-sur-Dives.

D'AUTRES VISITES, D'AUTRES ÉGLISES

DE NOMBREUSES PETITES ÉGLISES NON MENTIONNÉES DANS CETTE BROCHURE S'ORGANISENT AUSSI POUR PROPOSER DES JOURS ET DES HEURES D'OUVERTURE AU PUBLIC.

CERTAINES SONT ÉQUIPÉES D'UN SYSTEME SÉCURISÉ D'OUVERTURE ET DE FERMETURE AUTOMATIQUES.



Nous remercions vivement par avance les responsables d'églises qui voudront bien nous transmettre ces informations :

contact@apepa.blog

Nous les publierons aussitôt sur notre groupe Facebook :



GROUPE ÉGLISES EN PAYS D'AUGE